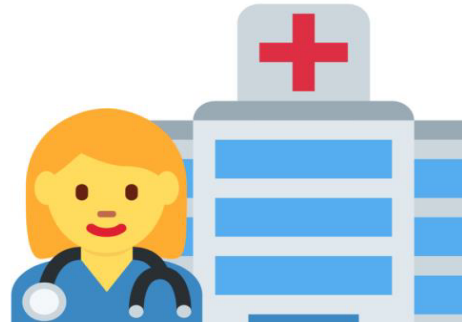


Τσεμπελής Θεόδωρος
Ασφαλιστικός Πράκτορας
κιν.6938676462
Χατζηαπόστολου 10 Αθήνα
Βουλιαγμένης 555 ,Ηλιούπολη 2109986600
Μεσογείων 400 Αγία Παρασκευή 2106018344
Πελετά Αρκαδίας 2757031013
<http://www.tsempelis.com>
tsempelis@yahoo.gr
info@tsempelis.com



ΠΡΟΓΡΑΜΜΑ ΝΟΣΟΚΟΜΕΙΑΚΗΣ ΠΕΡΙΘΑΛΨΗΣ
/ΠΡΟΥΠΑΡΧΟΥΣΕΣ ΚΑΙ ΣΥΓΓΕΝΕΙΣ ΠΑΘΗΣΕΙΣ

Νοσοκομειακές παροχές

- Κάλυψη εξόδων νοσηλείας λόγω ατυχήματος – ασθένειας
 - Καλύπτονται τα νοσοκομειακά έξοδα τα οποία θα κάνει ο ασφαλισμένος για:
 - Δωμάτιο και τροφή δίκλινο (θέση Β)
 - Δαπάνες για μονάδα εντατικής θεραπείας και μονάδα αυξημένης φροντίδας
 - Έξοδα αμοιβής γιατρού και αναισθησιολόγου
 - Επείγουσα μεταφορά
 - Δαπάνες για χειρουργικές επεμβάσεις
 - Αμοιβές θεραπόντων ιατρών
 - Φάρμακα μικροβιολογικές αναλύσεις, ακτινολογικές εξετάσεις αξονικές και μαγνητικές τομογραφίες
 - Μεταγγίσεις αίματος και πλάσματος
 - Χημειοθεραπείες και φυσικοθεραπείες
 - Διαγνωστικές εξετάσεις ,φάρμακα, εργαστηριακές εξετάσεις και φυσιοθεραπείες
 - Έξοδα συνόδου
 - Έξοδα αποκλειστικής νοσοκόμου
- Απαλλαγή 0
- Κάλυψη στην Ελλάδα 100%
 - Κάλυψη στο εξωτερικό 100%
 - Κάλυψη στις ΗΠΑ και στον Καναδά 90%

Εξωνοσοκομειακές παροχές

- Ιατρικές επισκέψεις
- Παρέχεται απεριόριστος αριθμός ιατρικών επισκέψεων σε γιατρούς συνεργαζόμενου νοσοκομείου με προηγούμενη ενημέρωση του call center
- Συμμετοχή του ασφαλισμένου στις ιατρικές επισκέψεις 10 € για κάθε επίσκεψη
- Διαγνωστικές εξετάσεις ,ιατρικές πράξεις
- Καλύπτονται οι διαγνωστικές εξετάσεις ή ιατρικές πράξεις που θα κάνει ο ασφαλισμένος στα εξωτερικά ιατρεία συνεργαζόμενου νοσοκομείου ή συνεργαζόμενου διαγνωστικού κέντρου
“Προϋποθέσεις κάλυψης το παρατηρητικό γιατρό συνεργαζόμενου νοσοκομείου και συντονισμός μέσω του call center”
- Ανώτατο ετήσιο όριο κάλυψης 1500 €
- Ποσοστό συμμετοχής του ασφαλισμένου 15%
- Δαπάνες φυσικοθεραπείας

- Καλύπτονται οι δαπάνες για φυσικοθεραπεία που θα κάνει ο ασφαλισμένος στις εγκαταστάσεις συνεργαζόμενου νοσοκομείου με παραπεμπτικό συνεργαζόμενου γιατρού

Κάλυψη προϋπάρχουσας ασθένειας και συγγενών παθήσεων