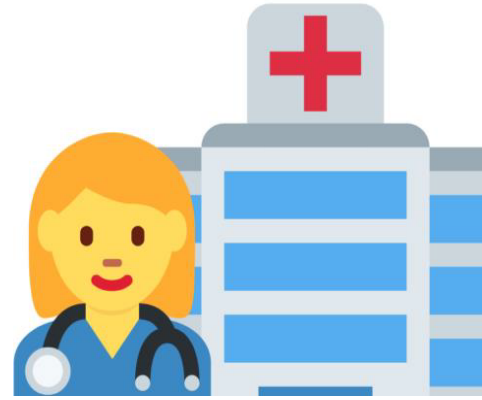


Τσεμπελής Θεόδωρος
Ασφαλιστικός Πράκτορας
κιν.6938676462
Χατζηαπόστολου 10 Αθήνα
Βουλιαγμένης 555 ,Ηλιούπολη 2109986600
Μεσογείων 400 Αγία Παρασκευή 2106018344
Πελετά Αρκαδίας 2757031013
<http://www.tsempelis.com>
tsempelis@yahoo.gr
info@tsempelis.com



Κάλυψη νοσοκομειακής περίθαλψης

Παροχές κάλυψης

- Νοσηλεία σε οποιοδήποτε ιδιωτικό νοσοκομείο στην Ελλάδα
- Νοσηλεία σε οποιοδήποτε δημόσιο νοσοκομείο στην Ελλάδα
- Νοσηλείας σε οποιοδήποτε νοσοκομείο στο εξωτερικό
- Αποκλειστική νοσοκόμα
- Έξοδα συνόδου
- Χημειοθεραπείες και ακτινοθεραπείες
- Διαγνωστικές ιατρικές πράξεις σε συμβεβλημένα νοσοκομεία
- Έξοδα πριν και μετά τη νοσηλεία
- Έξοδα επείγουσας μεταφοράς
- Επίδομα νοσηλείας ή χειρουργικό επίδομα
- Bonus χρήσης φορέα ασφαλισμένου

• Νοσοκομειακές παροχές

- Ανώτατο όριο ευθύνης κατ έτος 1500.000
- Θέση νοσηλείας Β θέση
- Ποσό απαλλαγής 500 € το οποίο με τη χρήση του κύριου φορέα ασφάλισης μηδενίζεται
- Επίδομα νοσηλείας 150 € την ημέρα ή Χειρουργικό επίδομα επί του πίνακα αμοιβών χειρουργών, σε ποσοστό 50%, εφόσον δε ζητούνται από την εταιρεία έξοδα νοσηλείας.
- Διαγνωστικές – ιατρικές πράξεις σε συγκεκριμένο νοσοκομείο κατά έτος έως 1000€
 - Συμμετοχή στα ανωτέρω έξοδα σε ποσοστό 20% εφόσον όμως συμμετέχει ο κύριος ασφαλιστικός φορέας 0%.
 - Καλύπτονται αποκλειστικά και μόνο οι παρακάτω διαγνωστικές ιατρικές πράξεις για τις οποίες δεν απαιτείται νοσηλεία, εφόσον πραγματοποιηθούν σε συμβεβλημένο νοσοκομείο

Βρογχοσκόπηση
Κυστεοσκόπηση
Βιοψία οστεομυελική

Βιοψία διορθική προστάτη

Κολonosκόπηση

Γαστροσκόπηση

- -Εξοδα προ και μετά τη νοσηλεία
- •10% με χρήση ασφαλιστικού φορέα επί των εξόδων νοσηλείας που θα κατέβαλε η εταιρεία
- •5% αν δεν γίνει χρήση ασφαλιστικού φορέα επί των εξόδων που κατέβαλε η εταιρεία

- -
 -
 -
 -
-